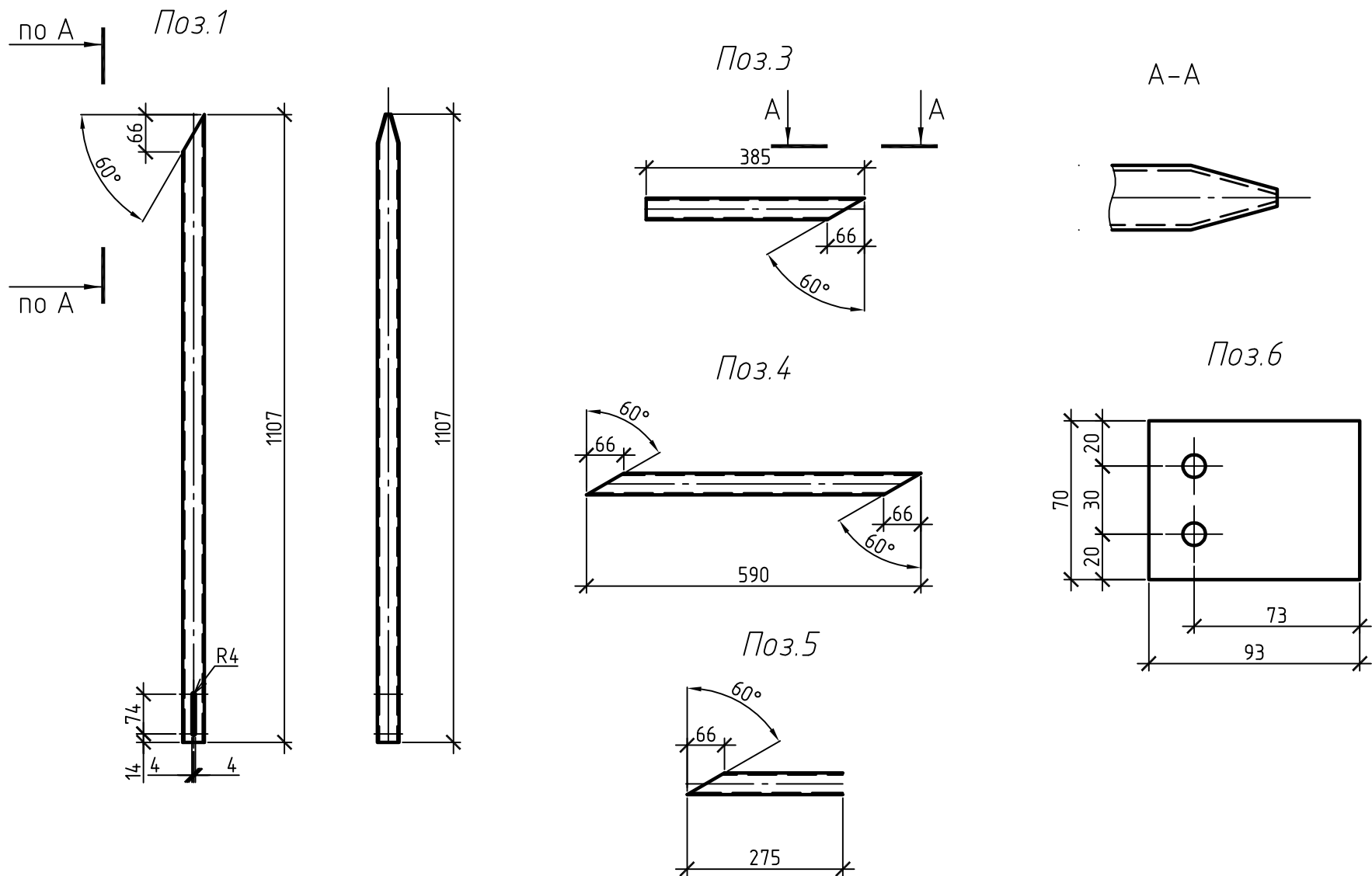
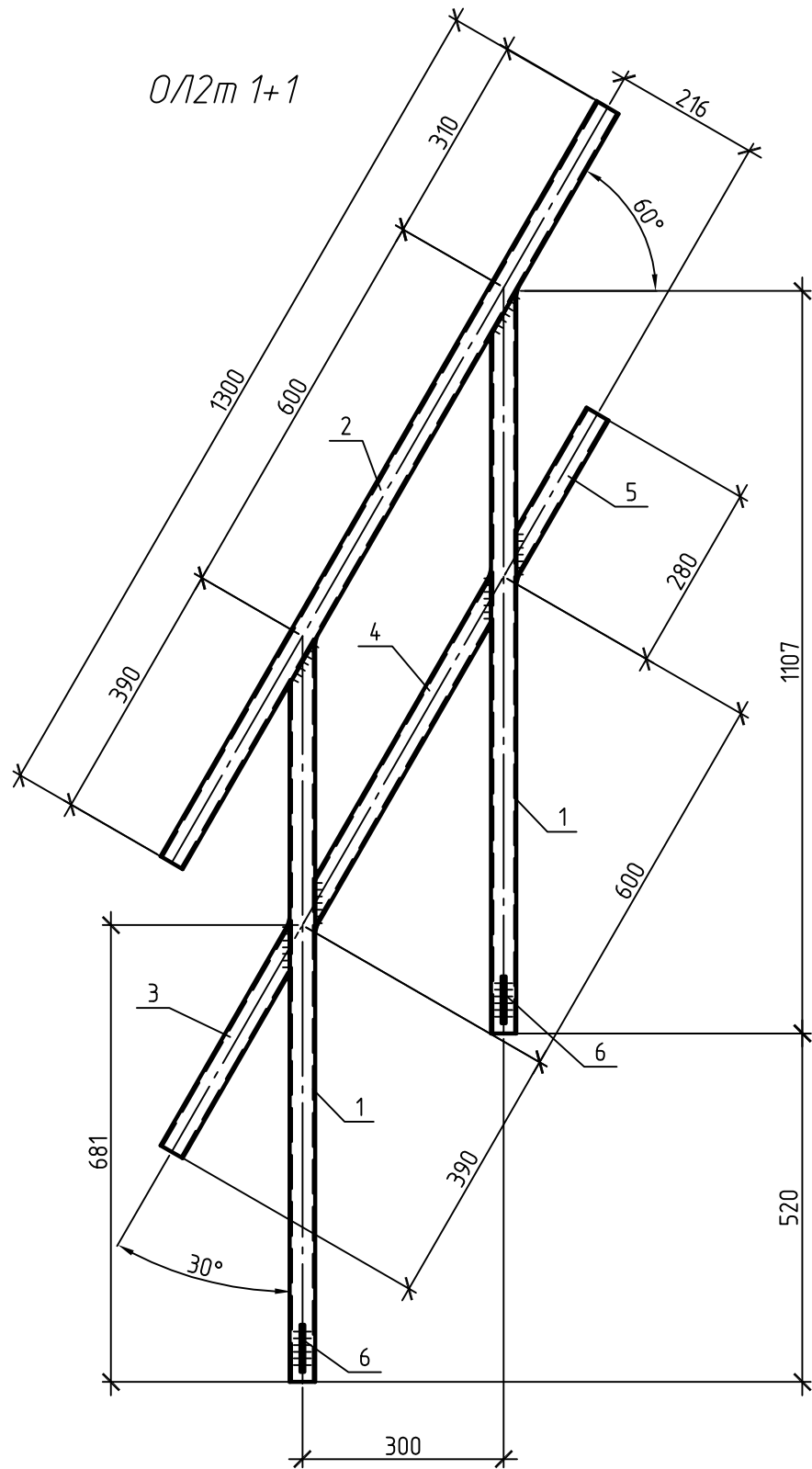


Согласовано				
Инф. № подл.	Подп. и дата	Взам. инф. №		



Марка	Поз.	Сечение	Длина	Кол-во		Масса, кг		Марка стали	Примечание
				т	н	шт.	общая	марки	
ОЛ2т 1 шт.	1	Труба 38х3	1107	2		2,9	5,7	13,1	С245 см.дан.лист
	2	Труба 38х3	1300	1		3,4	3,4		С245 б/ч
	3	Труба 38х3	385	1		1,0	1,0		С245 см.дан.лист
	4	Труба 38х3	590	1		1,5	1,5		С245 см.дан.лист
	5	Труба 38х3	275	1		0,7	0,7		С245 см.дан.лист
	6	Лист t= 6 70	93	2		0,3	0,6		С245 см.дан.лист
		Наплавленный металл 1,5 %					0,2		
ОЛ2н 1 шт.	1	Труба 38х3	1107	2		2,9	5,7	13,1	С245 см.дан.лист
	2	Труба 38х3	1300	1		3,4	3,4		С245 б/ч
	3	Труба 38х3	385	1		1,0	1,0		С245 см.дан.лист
	4	Труба 38х3	590	1		1,5	1,5		С245 см.дан.лист
	5	Труба 38х3	275	1		0,7	0,7		С245 см.дан.лист
	6	Лист t= 6 70	93	2		0,3	0,6		С245 см.дан.лист
		Наплавленный металл 1,5 %					0,2		

Таблица отправочных марок				
Отпр. марка	Кол-во		Масса, кг	
	т	н	марки	всех
ОЛ2т	1		13,1	13,1
ОЛ2н	1		13,1	13,1
ИТОГО:			26,3	

Примечания:

1. Сварные швы по наименьшей толщине элементов

2. Отверстия  $\varnothing 10$  мм, кроме оголовных

3. Скосы 20 мм, кроме оголовных



4. Заводская сварка полуавтоматическая в среде защитных газов ГОСТ 14771-76\* проволокой Св-08Г2С ГОСТ 2246-70. Монтажная сварка – ручная дуговая ГОСТ 5264-80 электродами типа Э46А, Э50А ГОСТ 9467-75

5. Материал – сталь С345, С255, С245 ГОСТ 27772-88 для сварных конструкций с гарантией свариваемости

6. Изготовление и контроль качества по ГОСТ 23118-2012, СП 53-101-98

7. Антикоррозионную защиту конструкций и подготовку под огнезащиту выполнить согласно проекту.

8. Марки и позиции с индексом “н” изготавливать зеркально маркам и позициям с индексом “т”

						129-ВГЗ-30УНА-###-СМ-38-69-КМД			
						Строительство 3-го энергоблока на базе ПСУ-800 филиала "Березовская ГРЭС" ОАО "Э.ОН Россия"			
Изм.	Кол.уч.	Лист	№ док.	Подп.	Дата	Площадку обслуживания холодной воронки котла.	Стадия	Лист	Заказ
Разраб.		Алешин			07.15		КМД	9	129
Проверил		Светлаков			07.15				
Гл. констр.		Шило			07.15	Ограждения ОЛ2т/н	ООО"Первоуральский завод Промсталь Конструкция"		
Н.контр.		Трифонов			07.15				
Утвердил		Голованов			07.15				